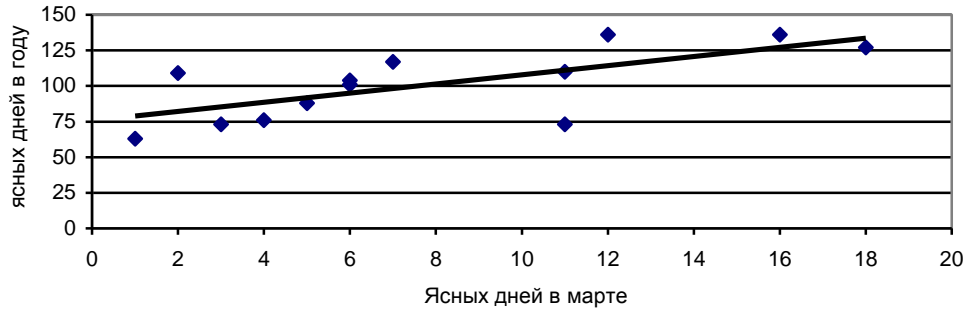


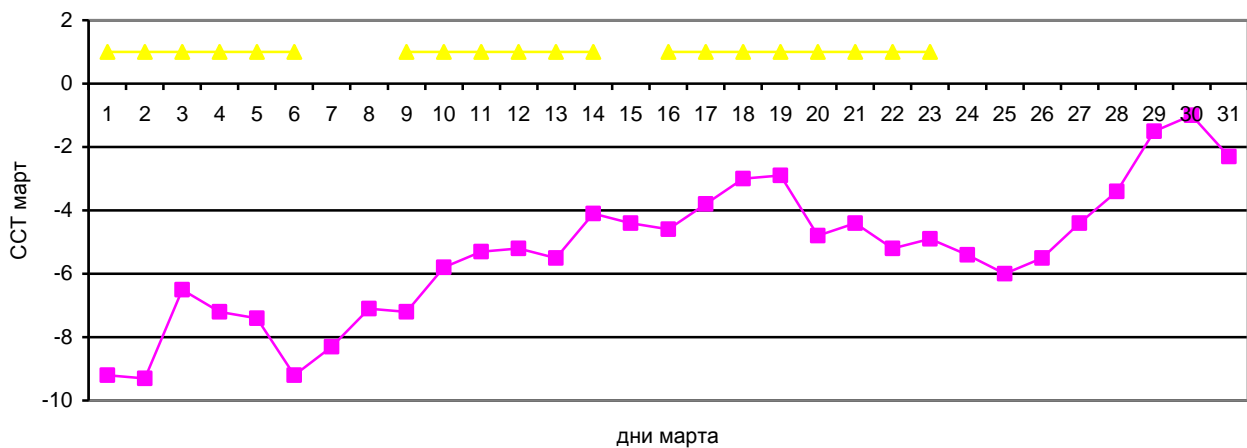
**График ясных дней в году, от ясных дней в марте.**

В марте 2010 года в марте было 16 солнечных дней. В 2010 году было 130 солнечных дней. В марте 2011 года ясных дней в марте 11 дней, количество ясных дней в этом году 110 дней. В 2012 году ясных дней 120, в марте 13 дней. Самое малое количество ясных дней было в 2002 году 63 дня, тогда в марте было всего 1 ясный день. Формула погоды такая: Чем теплее ясных дней в марте, тем больше ясных дней в году.

Солнечные дни в марте



ССТ за март 2013 года



Красный график многолетняя температура, синий график ССТ, желтый график осадки

Осадки в марте: 20 дней по 100-дневному циклу.

Похолодания в марте: весь март.

Теплых волн на декабрь, январь, февраль 24 волны. В марте 8 теплых волн.

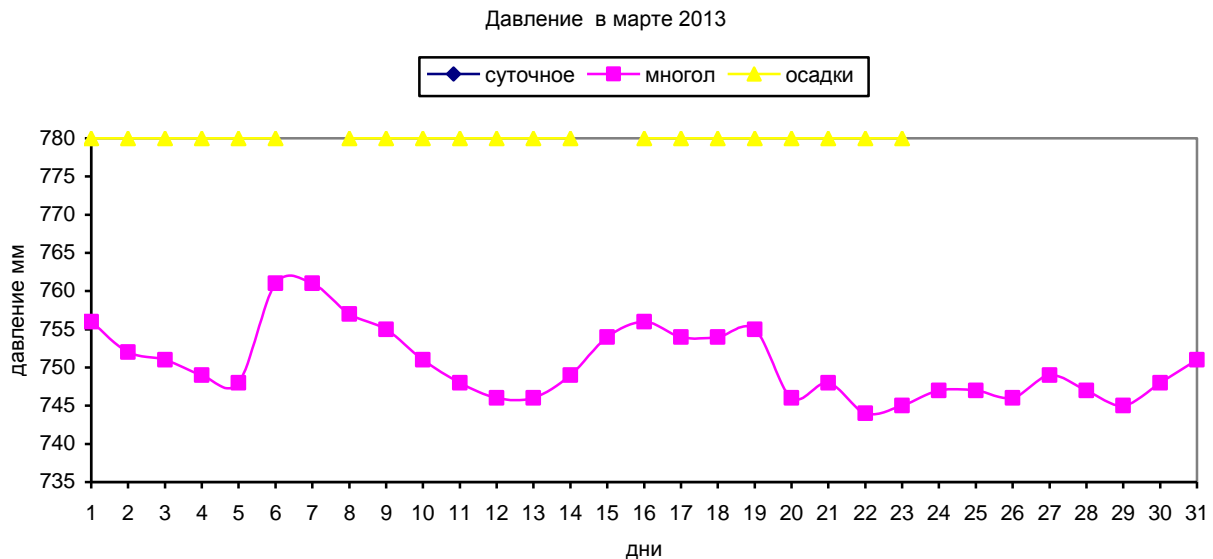
По Аксинье 24 января (6 февраля) в марте первые плюсовые температуры около 26 марта по старому стилю, 8 апреля по новому стилю..

По старому стилю (14 марта – 13 апреля ) от 16 января 2013 года. Погода на Малахию метит март по старому стилю. (с 14 марта по 13 апреля). Март холодный, температура примерно , (-10) .

1 декада морозная, небольшие осадки. 2 декада холодная погода, небольшие осадки. 3 декада холодная погода.

Если Полная Луна стоит высоко, то ясная и сухая погода будет, а если низко, то холодно и дождь. С 14 марта по 13 апреля

Луна практически высокая, склонение 14 градусов, максимальное склонение 20 градусов в марте 19 марта, значит, хорошая погода по старому стилю.



Погодные условия в марте по Брюсу в годы Луны чередуются, меняясь от холода к теплу. В 1978 году март был теплый, 1985 холодный (-5,4), в 1992 году март теплый (-2,1). В 1999 году морозы в середине марта (-7,3), 2006 март был холодный (-11), в 2013 будет теплым?. 2 – 4 марта сильный снег и мороз. Морозы держатся до 13 марта. Холодный вариант марта морозы держатся до 29 – 30 марта, а ночные заморозки до 7 – 8 апреля; снег 18 - 20; 30 – 2 апреля дождь, мокрый снег; 2 – 3 апреля дождь.

1.02. Примета по Макарию С 11 по 17 марта осадки будут. В это время Масленица. Весна холодная 2013? Масленица снежная.

Март сам прогнозист и по его дням судят о предстоящей весне. Но и какой будет март, тоже с уверенностью можно сказать. Декабрь указывает, какой будет март. Сухой морозный декабрь указывает, что и март будет сухой. Декабрь 2012 года был очень холодным, значит, март 2012 должен теплым???. Если в декабре будет в какой день иней, то от этого числа отсчитать 90 дней и тогда в марте в этот день будут осадки. И если они припадут на начало четверти лунных фаз, то осадки будут в течение всей семидневки. Этот многовековой закон природы подметил русский народ. В русском народе иней считается «божьим» даром на земле. От него четко через 90 дней шли осадки.

12 (25) марта - Феофанов день.

Примечали наши предки, что если такой день начинается туманом, то лен и конопля урождаются отменные. Эта примета подтверждается тем, что если в этот день минусовая температура утром, то туман дает иней, а если плюсовая, то утренний туман равносителен инею, и эти две равноценные приметы укажут на начало дождливого периода через 90 дней - 12 июня. А 12 июня - такой период для льна, конопли, да и других зерновых, что если в этот период пойдут дожди, то урожай будет отменный.

На Евдокию (14.03) снег с дождем и теплый ветер - к мокрому лету, а мороз и северный ветер - к лету холодному. Новичок (1 марта по ст. ст.) на Евдокию с дождем - быть лету мокрому (если в этот день новолуние, 11.03.). Ненастье на Евдокию, до Троицы прохладно. Две Евдокии 14.03 и 30.05 лето ставят. Народившаяся в дождливую Евдокию Луна - к мокрому лету, а если еще и северный ветер - холодному лету.

1.03.\16 Если оттепель – дождливое лето. Если метель – весна холодная.

2.\17. **Федор Тирон.** В марте снег по утрам – к холодному маю. Погоду этого дня смотри по 12 ноября прошлого года. (пасмурно, сильный снег, (-4).

3.\18. **Кузьма.** Появляются кучевые облака. Если с первых дней весна разгульна, незастенчива, то, скорее всего, обманет, верить нечего». Если после Крещения было потепление, то в этот день ожидали мороз (Федоровские). После Крещения были морозы.

8.\23. **Поликарп.** С Поликарпа, с 8 по 15 марта, не исключено возвращение холодов.

9.\24. Если на Обретенье выпал снег, то это предвещало Пасху холодную, а сухой день - солнечную Пасху. Если сегодня еще лежит снег на крышах, то и на Пасху будет снег в полях. Коли день по снегу, то и весь апрель 14.04-13.05 холодный.

12.\27 Прокоп дорогу рушит, Прокопу зимнему (5.12) погоду кажет.

13.\28 **Василий Капельник. Исповедник.** В этот день всегда бывает оттепель. Начинает капать с крыш. Если дождь, то быть лету мокрому. Пора сбора сосновых почек. На Каплюжника капель и ночью отдыха не знает. Смотрят, как тают круги вокруг дерева – круты края, то крута будет весна, если края пологи, то весна будет протяжлива. Если южный ветер и капель, лето теплое. Если дождь лето дождливое.

Если южный ветер, а на улице вода (капель) - лето будет теплым.

14.\1. С **Евдокии** погоже - все лето пригоже». Теплый день - к ранней весне. Северный ветер - к холодному лету. Красный день на Евдокию - урожай на огурцы, капусту, грузди. Снег в этот день - к урожаю рыжиков. Ненастье на Евдокию, до Троицы прохладно. Ясно - год прекрасный, если пасмурно - плохой. Смотри лето по Евдокеи: на Евдокею снег с дождем и теплый ветер, к урожаю и мокрому лету, а мороз и северный ветер, к лету холодному,

15.\2. **Федот Ветронос.** Южный ветер, то теплая весна и лето. Если холодная погода, то длинная и холодная весна с заморозками.

17.\4. **Герасим-грачевник** весну пригнал, грач весну принес.

18.\5. **Конон Огородник.** Конон на огород позвал. В этот день обычно тепло. Навозишь на гряды навоз – не хлебнешь зимой над пустым горшком слез. Если в день Конона ведро (ясно), то града летом не будет. Трясогузка вернулась раньше обычного времени – к теплой весне. Если ведро - то лето выкраснеет - без градобитий. Если ясно и тихо, то града летом не будет.

20.\7. **Василий Капельник.** На дворе капель, так и у нас тепель. Если грачи прилетели, то через месяц снег сойдет. Южный ветер в этот день к грозному лету.

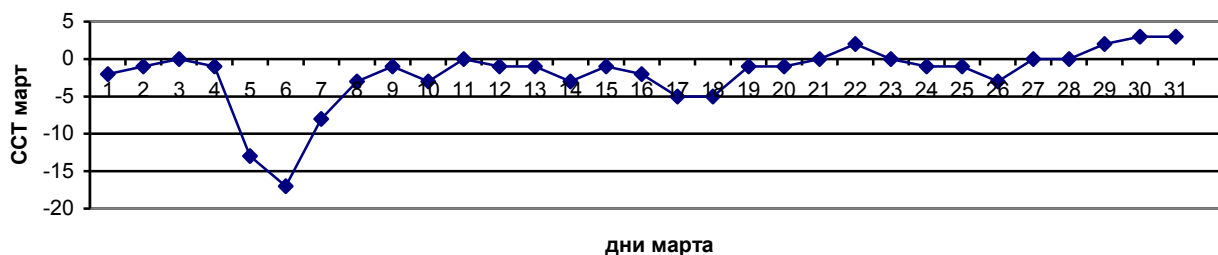
22.\9. **Сороки.** Во что Сороки, в то и Петровки (12.07). Жди 40 утренников, коли они пройдут подряд - заморозки окончатся в мае. Тепло - урожайный год. Сороки и галки прилетели на Сороки - к теплу. Сороки теплые сулят июньские заморозки и дожди. Холодные Сороки - жди холодные утренники до Зосима 30.04. Ночью или в день снег - будет много грибов. Смотри погоду от 21 марта на 14 мая, 14 июня, 19 июля, 17 ноября.

23.\10. **Анастасия.** Хорошо, коли в этот день туман, середина мая теплая будет. Иней и туман в этот день нагоняет дождь на Исакия Змеевика (12 июня). Туман снег съедает.

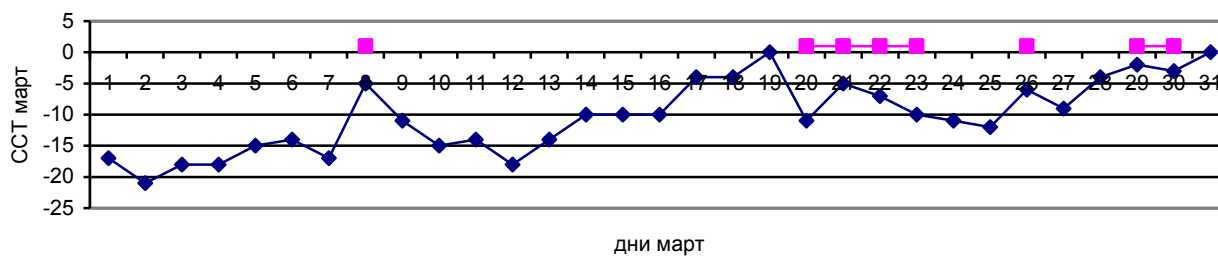
29.\16. Если день теплый, то и весна будет теплая.

30.\17. Если в этот день тепло, то и май (14.05-13.06) будет теплым. Тепло в этот день - к теплой весне, холод - весна запоздает.

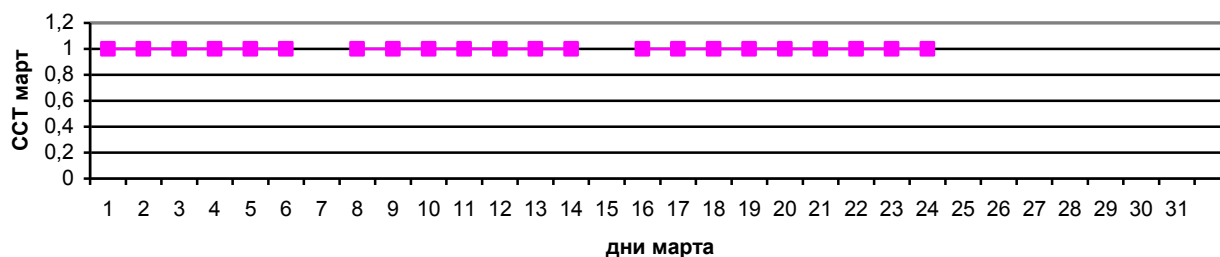
Волны тепла 1992 года (теплый вариант марта).



Волны тепла март 2006 (холодный вариант марта)



Волны тепла март 2013



Синий график ССТ, красный график осадки.

**Разница температуры (ночной и дневной) в марте 2013.**

Если разница дневной и ночной температурой начинает увеличиваться, — осадки скоро закончатся.

Разница Мин. и мах. температур за март 2013



**Прогноз от Фобоса на март 2013.**

	1	2	3	4	5	6	7	8	9	10	11	12	13	14	15	16
мин	-24	-18	-14	-18	-16	-11	-22	-9	-9	-16	-15	-24	-23	-12	2	1
макс	-12	-10	-10	-5	-4	-5	-4	-2	-2	-9	-10	-14	-10	-2	4	3
сред	-18	-14	-12	-12	-10	-8	-13	-6	-6	-12	-13	-19	-16	-7	3	2
Декада										-11,1						

	17	18	19	20	21	22	23	24	25	26	27	28	29	30	31
мин	0	0	-2	-7											
макс	2	4	4	2											
сред	1	2	1	-2	0	-2	0	-3	-2	0	-2	0	-2	-3	2
Декада				-4,8											-1,2

**март по Пермьметео.**

	1	2	3	4	5	6	7	8	9	10	11	12	13	14	15	16
мах	-3	1	4	6	3	0	-1	0	3	-4	4	-5	-7	-7	-7	-5
мин	-5	-1	3	4	3	-2	-4	-2	3	-5	0	-7	-12	-14	-12	-7
ср	-4	0	3	5	3	-1	-3	-1	3	-4	2	-6	-10	-10	-10	-6
декада										0						

	17	18	19	20	21	22	23	24	25	26	27	28	29	30	31
мах															
мин															
ср	-6	-12	-15	-12	-6	2	-8	-13	-8	2					
декада				-8,9											

**март по Метеопрог.**

	1	2	3	4	5	6	7	8	9	10	11	12	13	14	15	16
мах																
МИН																
ср	-19	-13	-12	-11	-7	-9	-10	-9	-20	-18	-18	-21	-24			
декад										-12,8						

	17	18	19	20	21	22	23	24	25	26	27	28	29	30	31
мах															
МИН															
ср															
декад															

	фобос	метео	пермь	Факт
7	-11,1	-12,8	0	
8	-4,8		-8,9	
9	-1,2			
ССТ				

**Погода от Стальнова Виталия. ???**

В северных районах страны в начале марта еще сохранятся умеренные морозы, но к концу первой декады вероятны осадки и оттепель. К середине месяца местами пройдет небольшой снег, днем будет около нуля градусов. В конце второй декады ночью вновь подморозит. Завершится первый весенний месяц потеплением до плюс 5°, не исключены небольшие осадки.

В марте погода от В.Олефиренко. В первой декаде с циклонами Атлантики еще продолжится рост снежного покрова, который достигнет максимального уровня- 50-80см. Морозы в основном небольшие. Во второй декаде с распространением с северо-востока холодного воздуха в условиях антициклона. Значительный суточный ход температуры. Минимальная ночью до -15°С, -20°С.

В третьей декаде марта с распространением теплого воздуха с юго-запада активное таяние снега, в южной половине региона местами его сход. Дневная температура до +4°С, +9°С, на юге до +12°С.

**30 июня погода на март 2013.**

Утром (+4), ясно, тихо, ШТЛ, давление 757 мм. В обед (+15), солнечно, ветер северо-восточный, давление 758 мм. Вечером (+8), солнечно, давление 758 мм. ССТ (+10), многолетняя (+16)

1 декада марта холодная, вторая холодная, третья теплее. Март холоднее многолетней (-5,6)

27.09.12. погода на март. Утром (+2), облачно, ветер юго-западный, давление 759 мм. В обед (+7), облачно, давление 759 мм, дождя нет. После обеда (+8), облачно, давление 758 мм. Вечером (+5), облачно, давление 757 мм. ССТ (+5), многолетняя (+8).

1 декада марта холодная, вторая холодная, третья холодная. Март холоднее многолетней (-5,6)

**24 декабря 2012 года погода на февраль 2013 года.**

Утром (-29), ясно, ветер юго-западный, давление 768 мм. В обед (-27), ясно, давление 766 мм. После обеда (-27), ясно, давление 765 мм. Вечером (-28), ясно, давление 765 мм. ССТ (-28), многолетняя (-15,6).

1 декада марта холодная, вторая декада холодная, третья декада морозная, март ниже многолетней.

28 декабря по Евстрату, погода на март. Утром (-8), пасмурно, ветер юго-западный, давление 743 мм. В обед (-4), пасмурно, давление 743 мм. После обеда (-3), пасмурно, давление 743 мм. Вечером (-2), пасмурно, давление 744 мм.

ССТ (-5), многолетняя (-11,6).

Март по старому стилю. 1 декада марта с 14 по 23 морозная, вторая декада с 24 – 4 апреля теплая, третья декада 5 – 13 апреля теплая, март теплее многолетней.

**3 января погода на март.** Утром (0), пасмурно, ветер юго-западный, давление 744 мм, снег. 10.00. (-2), пасмурно, давление 744 мм. В обед (-2), пасмурно, слабый снег, давление 744 мм. После обеда (-2), пасмурно, давление 744 мм. Вечером (-2), пасмурно, давление 744 мм. **ССТ (-1), многолетняя (-15,7).**  
**Март теплее многолетней.**

**16 января погода на март.** Утром (-28), малооблачно, ветер северо-восточный, давление 760 мм. В обед (-27), ясно, давление 761 мм. После обеда (-25), ясно, давление 762 мм. Вечером (-30), ясно, давление 763 мм. **ССТ (-28), многолетняя (-10,1).**  
**1 декада в марте морозная, вторая холодная, третья холодная. Март холоднее многолетней.**

**Что будем иметь в марте по декадам.**

	июнь	сент	Дек 1	Дек 2	Янв 1	Янв 2	Брюс	Итог
<b>7</b>	-	-	-	-	+	-	-	-
<b>8</b>	-	-	-	-	+	+	-	-
<b>9</b>	+	-	-	+	+	-	-	-
<b>ССТ</b>								

Температура в марте будет около нормы (-11,0). Первая декада холоднее (-7), вторая декада холоднее (-5), третья декада около многолетней (-4).

**Погода в марте по годам. Данные по Усачеву.**

	2001	2002	2003	2004	2005	2006	2007	2008	2009	2010	2011	2012	2013
Сред.	-4,5	-4,8	-4,9	-3,6	-10,4	-10,2	-1,8	-3,5	-3,3	-8,1	-5,7	-9,5	-11
осадки	12	14	14	14	2	8	14	16	17	9	11	13	20
ясно	0	1	11	3	6	18	7	6	2	16	11	13	7
оттепели	?	1	18	20	3	13	30	20	18	10	-	1	13

Средние данные: ясно 7 дней, осадки 20 дней, оттепели 13 дня. Осадки в марте 2013 по 100-дневному прогнозу 20 дней.

Чем больше ясных дней, тем морознее МАРТ  
 Чем больше осадков, тем теплее МАРТ.  
 Чем больше оттепелей, тем теплее МАРТ

**Март по декадам. Данные по Усачеву.**

	2001	2002	2003	2004	2005	2006	2007	2008	2009	2010	2011	2012	2013	сред
<b>7</b>	-5,8	-3,8	-8,1	-9,5	-13,4	-15,1	-0,5	-8,2	-2,8	-8,4	-4,9	-12,5	-15	-7,8
<b>8</b>	-0,9	-4,0	-3,7	-0,3	-10,3	-9,5	+2,2	-0,9	-3,5	-12,6	-4,8	-6,5	-12	-4,6
<b>9</b>	-7,9	-7,0	-3,0	-1,4	-7,8	-6,9	+3,4	+1,5	-3,3	-2,8	-8,6	-9,4	-7	-4,4
<b>ССТ</b>	-4,5	-4,8	-4,9	-3,6	-10,4	-10,2	-1,8	-3,5	-3,3	-8,1	-5,7	-9,5		-5,6

Если судить по семилетнему циклу, надо ориентироваться в марте 2013 года на март 2006 года.

2006 температура по декадам: 1 декада – (-15,1), 2 декада – (-9,5), 3 декада – (-6,9)???

Аще ли Луна генваря настанет (новолуние) в пятницу 11 января 23.44. мск. (2013.). Аще ли Луна настанет в пяток (в пятницу) (2013 г.), то зима бывает посреднее, весна мгляна сииречь туманна, лето добро, снеди бывает пооскуду, меду много.

Новолуние в марте 11 марта 23.51. , месяц лежит на спинке, надо проследить приметы: «Если месяц на рогах - быть холодной погоде, если на спинке - быть теплой погоде, дождю или снегопаду. Если месяц нарастает лежа - быть теплой погоде, если крутой - быть морозной погоде. Если месяц расти начинает утром, значит, жди теплой погоды, а если зарождается вечером - быть холодной погоде». Новолуние ночью, значит, холодная погода??

**Новолуние в марте 11 марта 23.51 холодная погода до полнолуния, 27 марта 13.27.**

**Прогноз погоды по декадам в марте 2013 (по погоде 10, 11, 12 декабря 2012 года).**

погода	прогноз	факт
10.12. Утром (-6), пасмурно, ветер юго-восточный, давление 765 мм, снег. В обед (-7), пасмурно, давление 767 мм, временами снег небольшой. После обеда (-6), пасмурно, давление 768 мм. Вечером (-7), пасмурно, давление 768 мм. Многолетняя температура этого дня (-6,8), ССТ (-6,0).	<b>1 – 10 марта 7 декада</b> Многолетняя температура декады (-7,8) Температура 7 декады теплее многолетней? Осадки 1 – 6, 9, 10. Осадки возможно будут меньше прогнозных, судя по погоде дня. Возможно поэтому декада будет более морозной.	
11.12. Утром (-8), пасмурно, давление 767 мм, ветер юго-восточный, без осадков. В 10.00. сильный снег. В обед (-8), пасмурно, снег, давление 766 мм, снег закончился в 14.00 После обеда (-7), пасмурно, давление 765 мм. Вечером (-7), пасмурно, давление 765 мм. Многолетняя температура этого дня (-6,2), ССТ (-7,0).	<b>11 – 20 марта 8 декада</b> Многолетняя температура декады (-4,6) Температуры 8 декады ниже многолетней? Осадки 11 – 14, 16 - 19	
12.12. Утром (-4), пасмурно, ветер юго-восточный, давление 767 мм, слабый снег. В обед (-5), облачно, давление 768 мм. После обеда (-9), ясно, давление 770 мм. Вечером (-15), ясно, давление 770 мм. Многолетняя температура этого дня (-6,0), ССТ (-10,0).	<b>21 – 31 марта 9 декада</b> Многолетняя температура декады (-4,4) Температуры 9 декады ниже многолетней нормы. Хорошая ясная погода на вторую пентаду. Осадков нет. Возможно просто ясная и солнечная погода и теплая.	

Карта на 1.03.13.00.00 мск. С 1 по 8 марта осадки возможны, влияние Сатурна, Урана, Плутона, температуры низкие. С 8 по 20 марта, есть влияние Урана, Нептуна, осадки, холодно. С 21 марта влияние Юпитера даст хорошую и теплую погоду. Последние 2 дня марта возможно влажно и прохладно.

5.03.13. посл. Четв. 01.52.44. мск. (холодно) в Стрельце, 20 стоянка (умеренно). ИС в Рыбах (холодно и сыро), АСЦ в Скорпионе (холодно и сыро). Узлы на АСЦ-ДСЦ, осадки. В 4 доме Марс в Рыбах. Секстиль Сатурн-Плутон, холодно. Трин Меркурий-Сатурн (холодно, осадки). Квадрат Луна-Меркурий (ветер, снег). Первый аспект Луны к Марсу, значит, ветры западного сектора. Погода холодная в эту четверть.

11.03.13. Новолуние 23.51.00. мск. (ясно и морозно) в Рыбах, 28 стоянка (влажно). ИС в Водолее (холодно и влажно), АСЦ в Скорпионе (холодно и влажно). Узлы на АСЦ-ДСЦ, осадки. В 1 доме Сатурн в Скорпионе, холодно. Первый аспект Луна к Марсу, значит, ветры западного сектора. Погода холодная в эту четверть.

19.03.13. перв. Четв 21.26.34. мск. (хорошая погода) в Близнецах, 7 стоянка (влажно). ИС в Козероге (холодно, влажно), АСЦ в Весах (холодно и влажно). Соединение Уран-Марс (возможно потепление). Соединение Венера-Солнце (возможно потепление). Ветры южного сектора. Возможно потепление в эту четверть.

27.03.13. Полнолуние 13.27.17. мск. (влажно) в Весах, 15 стоянка (сухо). ИС в Весах (влажно), АСЦ во Льве (тепло). В 4 доме Луна (перемены). В 10 доме Солнце, Уран, Меркурий, Венера. Квадрат Меркурий-Юпитер (влажно, ветры). Трин Меркурий-Сатурн (осадки, холодно). Луна в оппозиции Марс (влажно), Уран (холод), Солнце (влажно), Венера (мороз и снег). Ветры южного сектора. Очень переменчивая погода в эту четверть.

**Факт температуры на март 2013 д. Усачевская.**

	1	2	3	4	5	6	7	8	9	10	11	12	13	14	15	16
осад	+	+	+	+	+	+		+	+	+	+	+	+	+		+
мин																
макс																
сред																
Дек																

	17	18	19	20	21	22	23	24	25	26	27	28	29	30	31
осад	+	+	+	?	?	?	?	?							

мин															
макс															
сред															
Дек															

2.03. Кузьма. Погоду этого дня смотри по 12 ноября прошлого года. (пасмурно, снег сильный, (-3), (+1).

8.03. Поликарп. С Поликарпа, с 8 по 15 марта, не исключено возвращение холодов.

9.03. Иванов день. Коли день по снегу, то и весь апрель 14.04-13.05 холодный.

12.03. Прокоп Перезимник Прокопу зимнему (5.12) погоду даст.

14.03. Евдокия Плющиха. **Ненастье на Евдокию, до Троицы прохладно.**

21.03. День Ерма 21.03 -> Еремей Запрягальник 14.05 —> Еремей Распрягальник 14.06 —> Еремей Жатвенник 19.07 —> Ерема Сиди Дома 17.11 (см. по дням погоду).

22.03. Сорока мученикам. Во что Сороки, в то и Петровки (12.07). Если заморозок, 40 дней по 30 апреля.

**22.03. Холодные Сороки - жди холодные утренники до Зосима 30.04.**

23.03. Анастасия. Хорошо, коли в этот день туман, середина мая теплая будет. Иней и туман в этот день нагоняет дождь на Исакия Змеевика (12 июня).

**Осадки в марте 2013 года на предстоящий период.**

Март	Иней, снег, дождь	Четверть Луны	100 дней назад были осадки	Через 90 дней	Через 100 дн. осадки	Через 142 дня
1			Дождь 23.11.			
2			Туман, морось 24.11.			
3			Слабый дождь 25.11.			
4			Снег ++ 26.11.			
5			Сл. Снег 27.11			
6			Сл. Снег 28.11			
7			<b>иней</b>			
8			<b>Иней</b> , метель			
9			Метель +++ 1.12.			
10			Снег 2.12.			
11			О. сл. снег 3.12.			
12			Снег, метель 4.12.			
13			Снег сл. 5.12.			
14			Снег сл. 6.12.			
15						
16			Сл. Снег 8.12.			
17			Оч. сл. Снег 9.12.			
18			Сл. снег 10.12.			
19			Снег+++ 11.12.			
20			<b>Иней 21.12??</b>			
21			<b>Иней 22.12??</b>			
22			<b>Иней 23.12??</b>			
23			<b>Иней. 24.12??</b>			
24			<b>Иней</b> Снег 25.12. ??			
25						
26						
27						
28						
29						



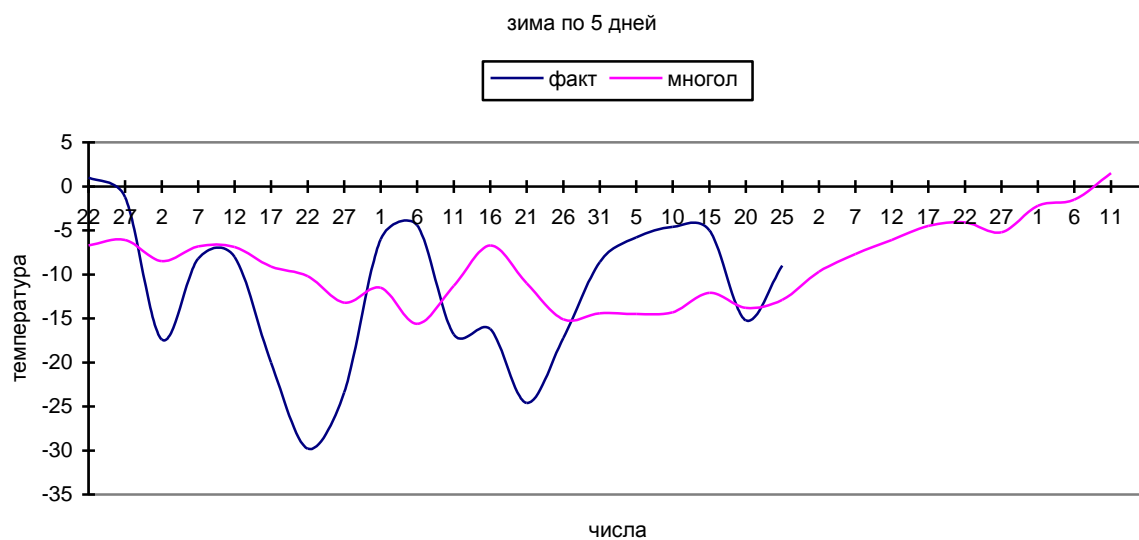
30						
31						

**Март в годы Луны. Данные по Каргополю, 2013 г по Усачеву.**

1985 Луна	1992 Луна	1999 Луна	2006 Луна	2013 Луна Усачевская	Числа месяца декады
-9	-2	-7	-17		1
-8	-1	-11	-18		2
-8	0	-8	-17		3
-8	-1	-8	-18		4
-11	-13	-12	-14		5
-14	-17	-10	-17		6
-12	-8	-10	-14		7
-10	-3	-13	-7		8
-7	-1	-16	-13		9
-12	-3	-17	-17		10
<b>-9,9</b>	<b>-4,9</b>	<b>-11,2</b>	<b>-15,2</b>	<b>-</b>	7 декада
-11	0	-15	-17		11
-4	-1	-12	-16		12
-1	-1	-13	-13		13
-2	-3	-15	-11		14
-1	-1	-11	-11		15
0	-2	-9	-10		16
2	-5	-7	-8		17
-5	-5	-2	-2		18
-7	-1	-7	-4		19
-7	-1	-7	-8		20
<b>-3,6</b>	<b>-2,0</b>	<b>-9,8</b>	<b>-10,0</b>		8 декада
-4	0	-13	-9		21
-2	2	-5	-9		22
-2	0	-5	-8		23
-3	-1	-1	-12		24
-3	-1	0	-11		25
-3	-3	0	-9		26
-1	0	-3	-10		27
-2	0	3	-11		28
-1	2	3	-6		29
-2	3	3	-7		30
-5	2	4	-6		31
<b>-2,5</b>	<b>-0,4</b>	<b>-1,3</b>	<b>-8,9</b>		9 декада
<b>-5,3</b>	<b>-2,4</b>	<b>-7,4</b>	<b>-11,4</b>		

**Температуры пентад (5 дней) зимы 2012 – 2013, д. Усачевская.**

**Начало зимы начинаем с 18 ноября (по ст. ст.) с Платона и Романа. Красный график многолетние температуры. Синий график – факт.**



Зима по 5 дней 2005 - 2006 года - 2013 семилетний цикл

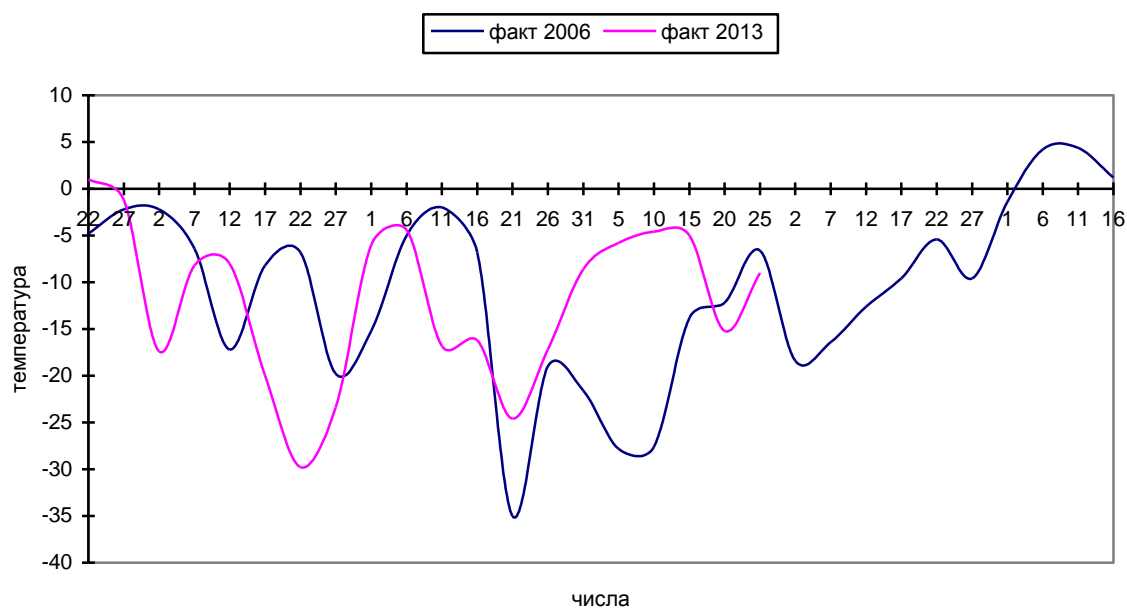
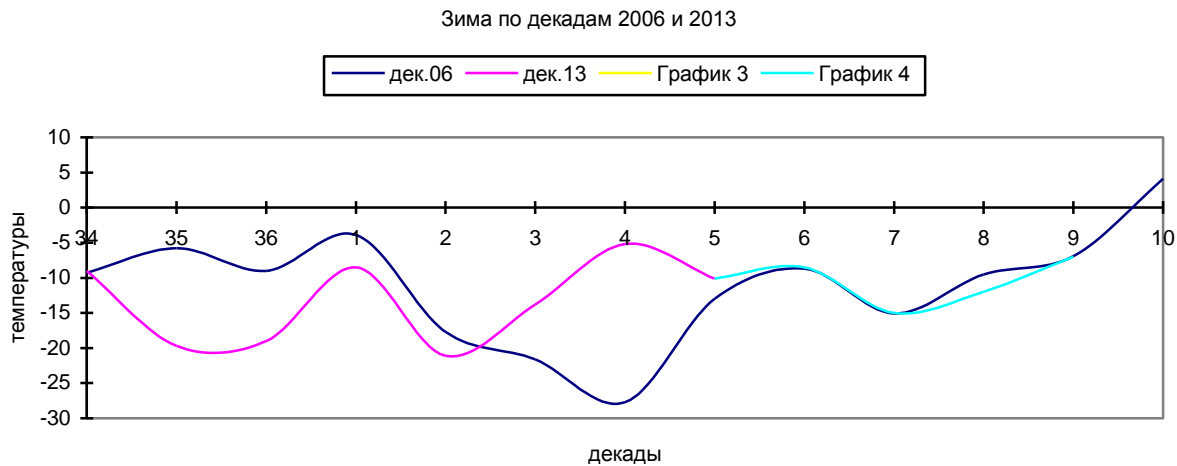


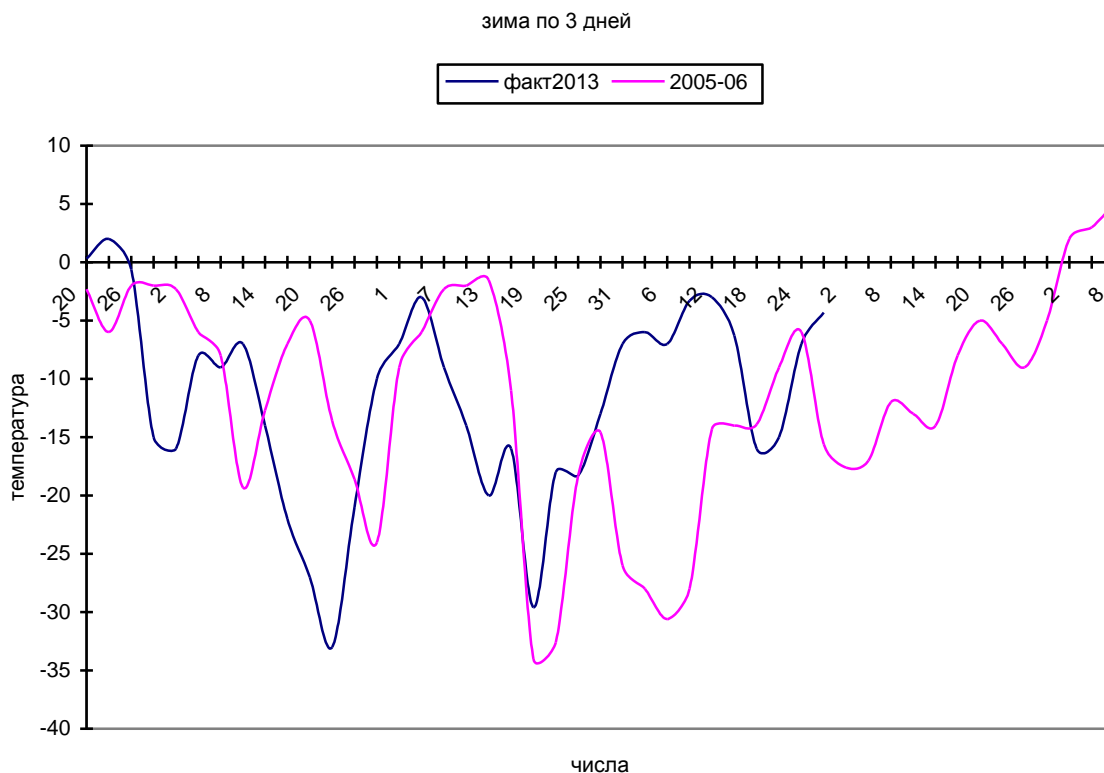
График по пентадам в 2013 году: пики морозов в декабре сдвинулись на 10 дней в начале и на 5 дней в конце. Теплая погода в начале января сдвинулась на 5 дней. Пики холода 21 января не сдвинулись. Первая декада в феврале теплая

**Декады зимы 2006 года и 2013 года.**



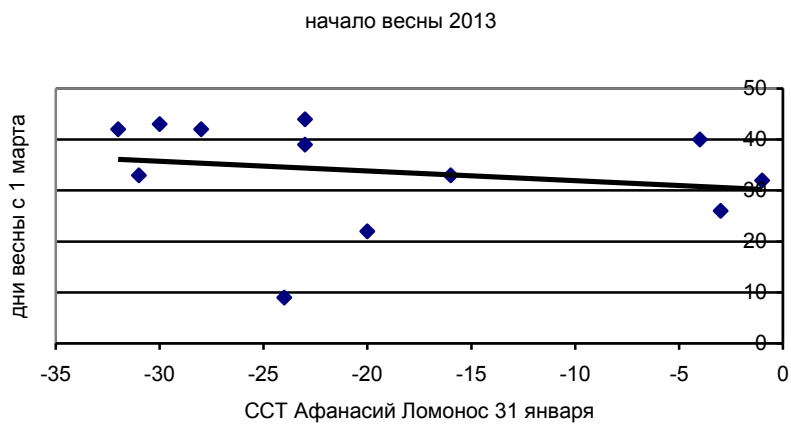
6, 7, 8, 9 декады зеленый график прогноз.

**Температуры триад (3 дней) зимы 2005 – 2006 д. Усачевская**  
**Начало зимы начинаем с 18 ноября (по ст. ст.) с Платона и Романа.**  
**Красный график триады температуры 2005-2006. Синий график – факт 2012-2013.**



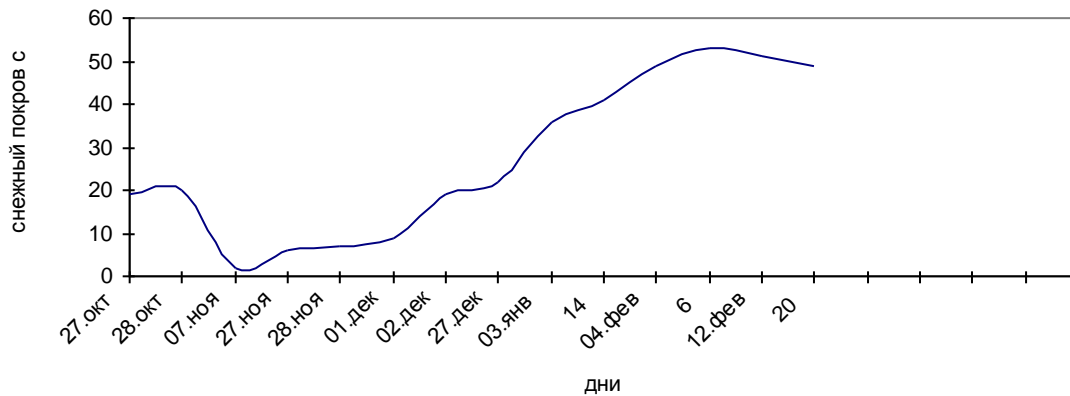
2006 год весна началась с 2 апреля  
 2013 начнется весна с 30 марта.

**Начало сезонов в д. Усачевская в 2013 году.**



31 января 2013 ССТ были (-5), значит, по графику видно, что весна будет 30 дней от 1 марта, значит, 1 апреля?. Средняя дата у нас 5 апреля.

**Снежный покров в Усачево 2013 года**



новолуние в январе и начало весны

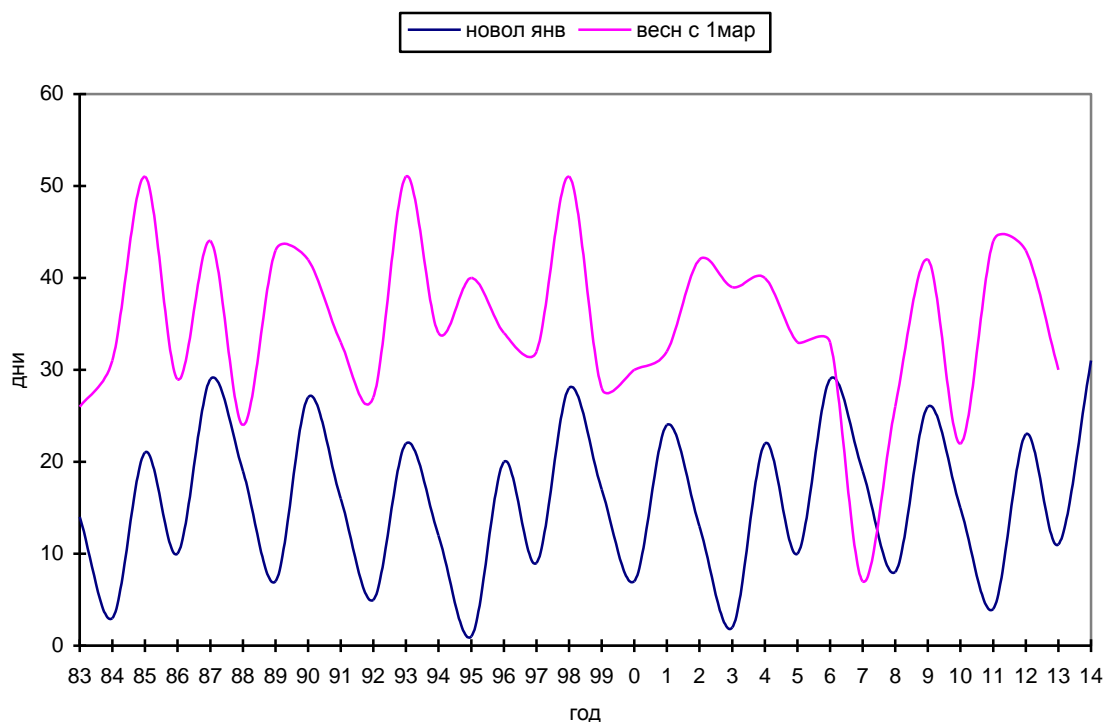


График 1983 – 2014 год новолуний в январе дней (синий график), начало весны количество дней от 1 марта (красный график). **Весна 2013 году около 30 марта начнется.** Дятел стучит в январе, к ранней весне. Даже дятел знает, что весна ранняя.

Если в январе месяце новолуние ближе к началу января, то весна начинается раньше, если новолуние ближе к концу месяца, то весна запаздывает.

Прогноз от 20 января 2013 года.